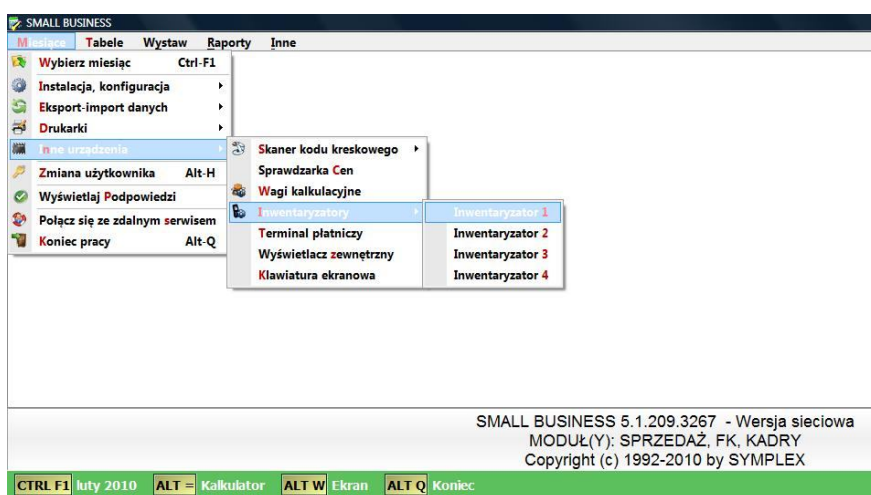




Instrukcja konfiguracji kolektora  
Datalogic Memor  
z oprogramowaniem Elzab Kolektor.

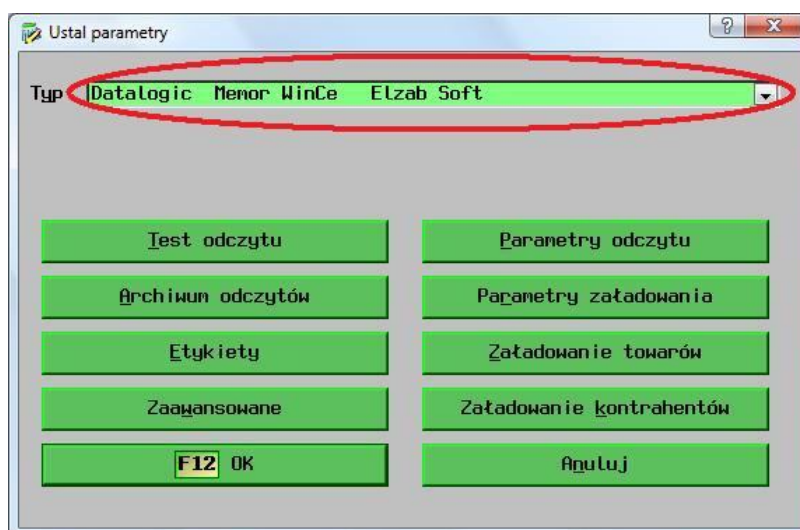
10.01.2010

1. Aby kolektor współpracował z komputerem (**jest to część konfiguracji niezwiązana z programem Small Business**) należy zainstalować na komputerze wyposażonym w system operacyjny Microsoft Windows XP usługę ActiveSync 4.5. ActiveSync w odpowiedniej wersji dostępny jest w instalatorze dostępnym na stronie Elzab Soft ([ftp://ftp.elzabsoft.pl/kolektory/elzab\\_kolektor\\_CE/](ftp://ftp.elzabsoft.pl/kolektory/elzab_kolektor_CE/) ). Jeśli komputer wyposażony jest w system Microsoft Vista to należy sprawdzić czy jest on wyposażony w Centrum Obsługi Urządzeń z systemem Windows Mobile (nie we wszystkich systemach Vista dostępny w standardzie). Jeśli system nie jest wyposażony w tą aplikację należy ją ściągnąć z internetu i zainstalować.
2. Instalator oprogramowania dla inwentaryzatora (dołączony na płycie lub ściągnięty z internetu) wgrywa programy komunikacyjne do katalogu c:\SB4 (jest to instalator firmy Elzab). Jeśli program Small Business mieści się w innej lokalizacji należy przekopiować pliki: ciph8000.exe i OpenNETCF.Desktop.Communication.dll do odpowiedniej lokalizacji.
3. Podłączamy inwentaryzator do portu USB w komputerze.
4. Konfigurujemy parametry inwentaryzatora w programie Small Business. W programie wchodzimy w zakładkę *Miesiące* -> *Inne urządzenia* -> *Inwentaryzator*



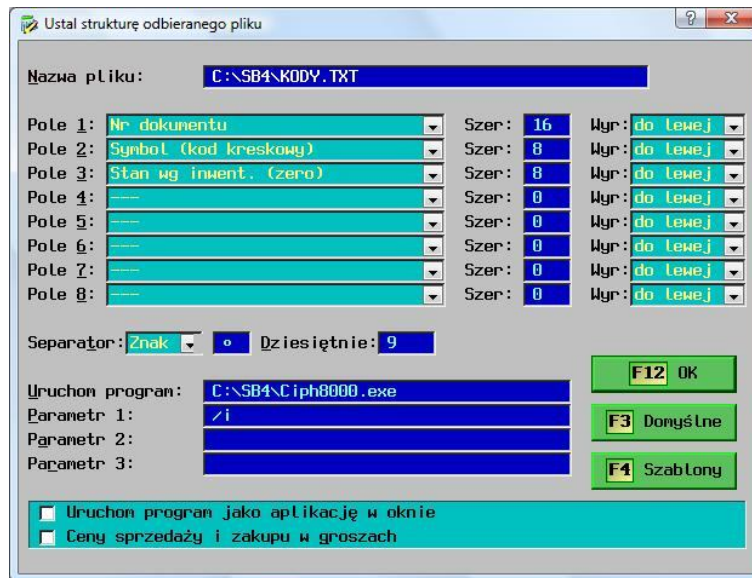
Rys.1. Menu

i wybieramy z listy typ urządzenia *Datalogic Memor WinCE Elzab Soft*.



Rys.2. Wybór typu urządzenia.

5. Jeśli korzystamy z inwentaryzatora ze standardowymi ustawieniami na tym kończymy ustawianie w Small Business'ie.
6. Jeżeli w inwentaryzatorze wybierzemy opcję *Ustawienia->Wysyłanie->Wyślij ID dokumentu* lub *Wyślij nazwę własną dokumentu* (włączenie tej opcji jest niezbędne, aby inwentaryzator wysyłał dane z podziałem na dokumenty) należy zmienić parametry odczytu. W tym celu przechodzimy w menu do *Miesiące -> Inne urzędnia -> Inwentaryzator -> Parametry odczytu* i w oknie *Ustal strukturę odbieranego pliku* ustawiamy pola wg poniższego rysunku (dzięki takim ustawieniom Small Business będzie w stanie wczytywać poszczególne dokumenty).



Ustal strukturę odbieranego pliku

Nazwa pliku: C:\SB4\KODY.TXT

Pole 1:	Nr dokumentu	Szer: 16	Wyr: do lewej
Pole 2:	Symbol (kod kreskowy)	Szer: 8	Wyr: do lewej
Pole 3:	Stan wg inwent. (zero)	Szer: 8	Wyr: do lewej
Pole 4:	---	Szer: 0	Wyr: do lewej
Pole 5:	---	Szer: 0	Wyr: do lewej
Pole 6:	---	Szer: 0	Wyr: do lewej
Pole 7:	---	Szer: 0	Wyr: do lewej
Pole 8:	---	Szer: 0	Wyr: do lewej

Separator: Znak    Dziesiętnie: 9

Uruchom program: C:\SB4\Ciph8000.exe

Parametr 1: /i

Parametr 2:

Parametr 3:

Uruchom program jako aplikację w oknie

Ceny sprzedaży i zakupu w groszach

F12 OK    F3 Domyślne    F4 Szablony

Rys.3. Ustawienia parametrów przy przesyłaniu informacji o dokumencie