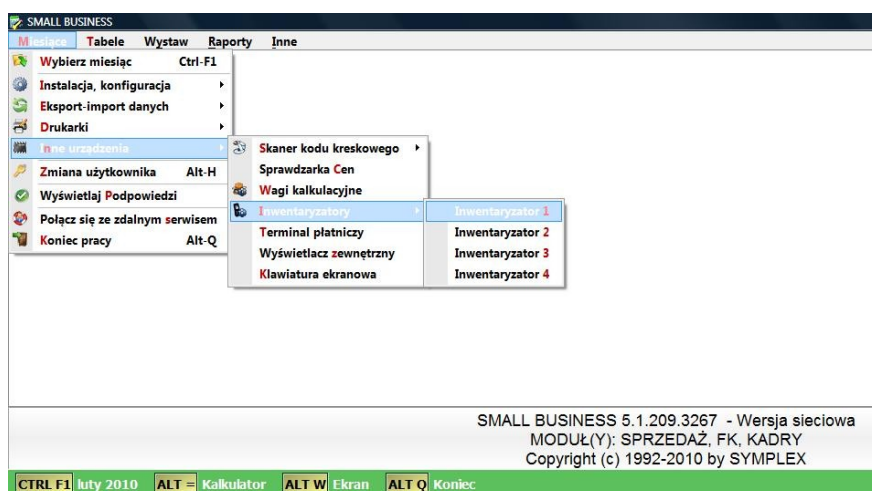




Instrukcja konfiguracji kolektora Dolphin 6000 z oprogramowaniem Posnet.

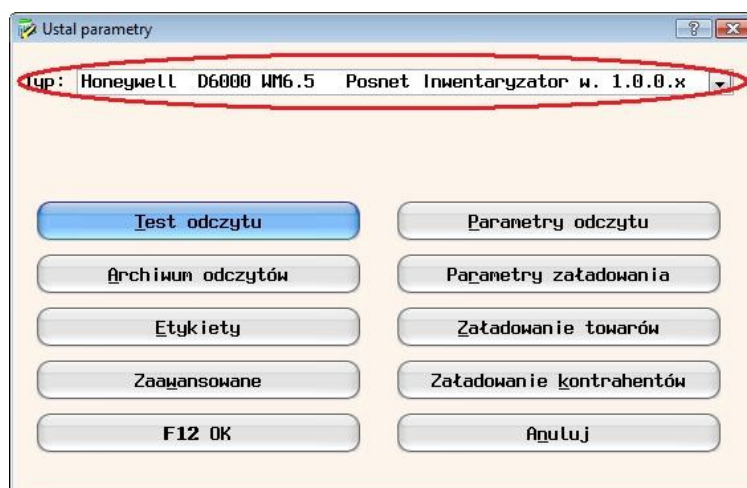
09.08.2012

1. Konfigurujemy parametry inwentaryzatora w programie Small Business. W programie wchodzimy w zakładkę *Miesiące*→*Inne urządzenia*→*Inwentaryzator*...



Rys.1. Menu

...i wybieramy z listy typ urządzenia *Honeywell D6000 WM6.5 Posnet Inwentaryzator w. 1.0.0.x*.



Rys.2. Wybór typu urządzenia.

2. Jeśli korzystamy z inwentaryzatora ze standardowymi ustawieniami na tym kończymy ustawianie w Small Business'ie.

Aby skorzystać z kolektora należy:

1. **Część obsługi niezwiązana z programem Small Business:**
 - wygenerować plik z danymi na kolektorze danych,
 - przegrać plik z inwentaryzatora (medium nie jest istotne) na komputer PC z zainstalowanym i odpowiednio skonfigurowanym programem Small Business.
2. W programie Small Business przejść do odpowiedniej tabeli (np. Raporty→Inwentura→Protokół różnic-korekta stanów). Po wybraniu klawisza *F7 Wczytaj z inwentaryzatora* rozpocznie się procedura odczytu, która rozpocznie się pytaniem o lokalizację pliku z danymi.